

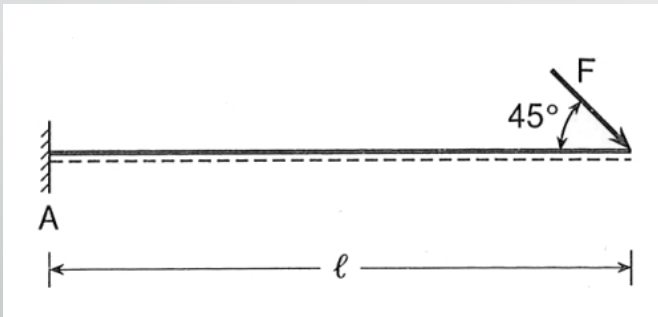


# Ασκήσεις προς επίλυση

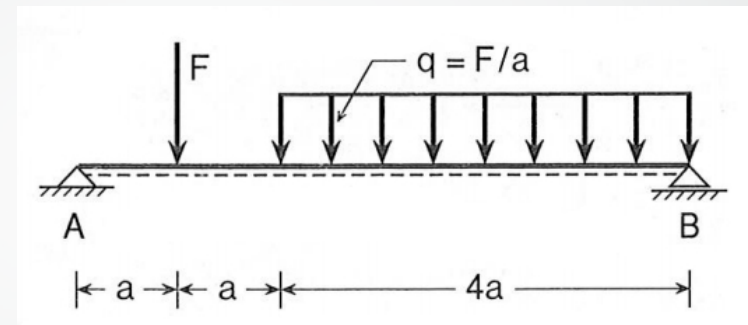
Υπολογισμός αντιδράσεων

# Ασκήσεις προς επίλυση

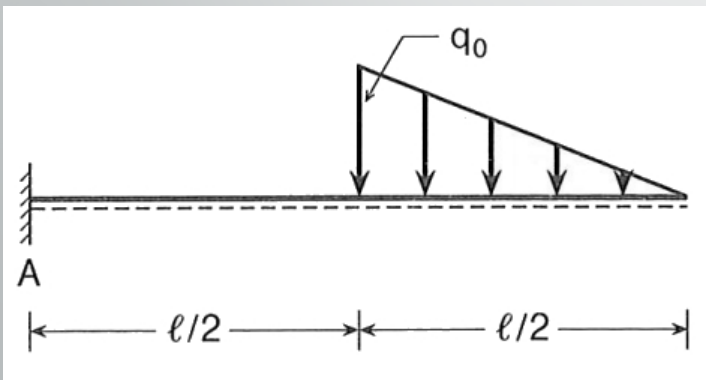
1α. Πρόβολος με συγκεντρωμένη δύναμη



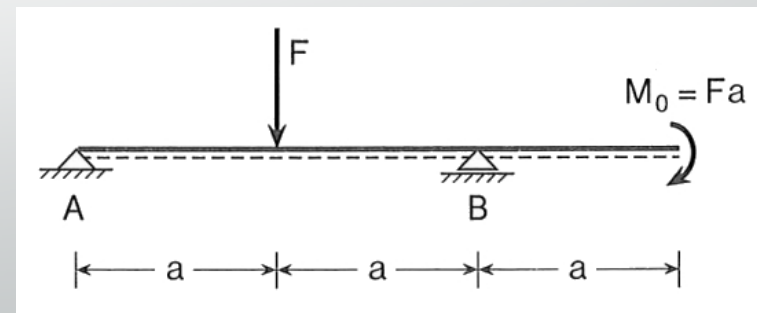
1β. Αμφιέριστη δοκός με συγκεντρωμένη δύναμη και ομοιόμορφα καταναμημένο φορτίο



1γ. Πρόβολος με τριγωνικά καταναμημένο φορτίο

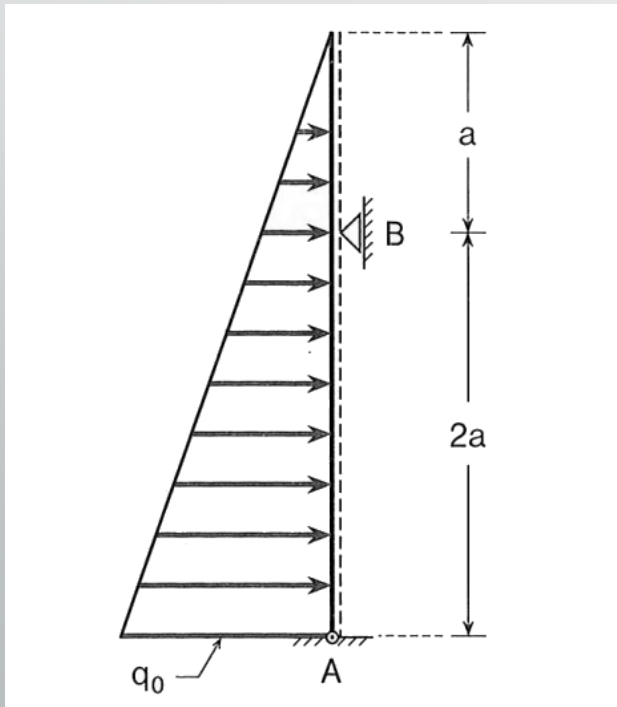


1δ. Μονοπρόεχουσα δοκός με συγκεντρωμένη δύναμη και συγκεντρωμένη ροπή

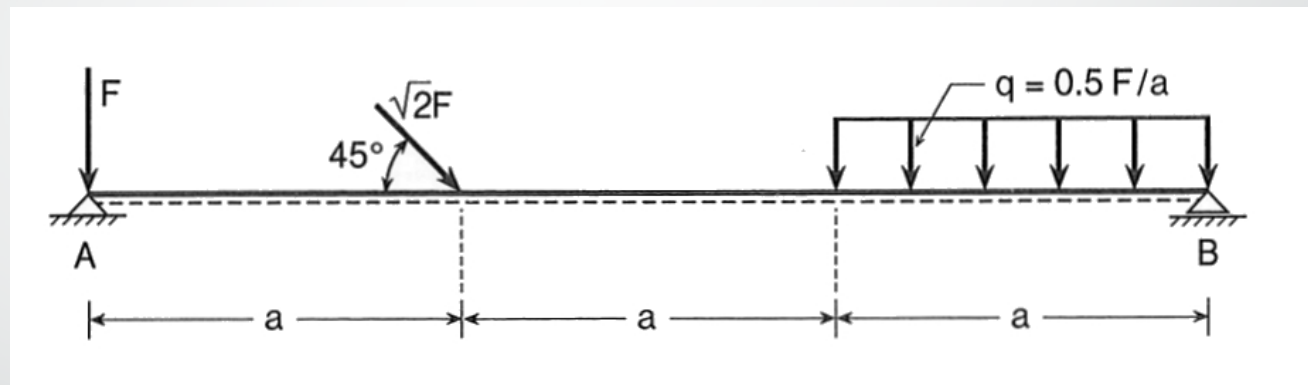


# Ασκήσεις προς επίλυση

1ε. Μονοπρόεχουσα με τριγωνικά  
κατανεμημένο φορτίο

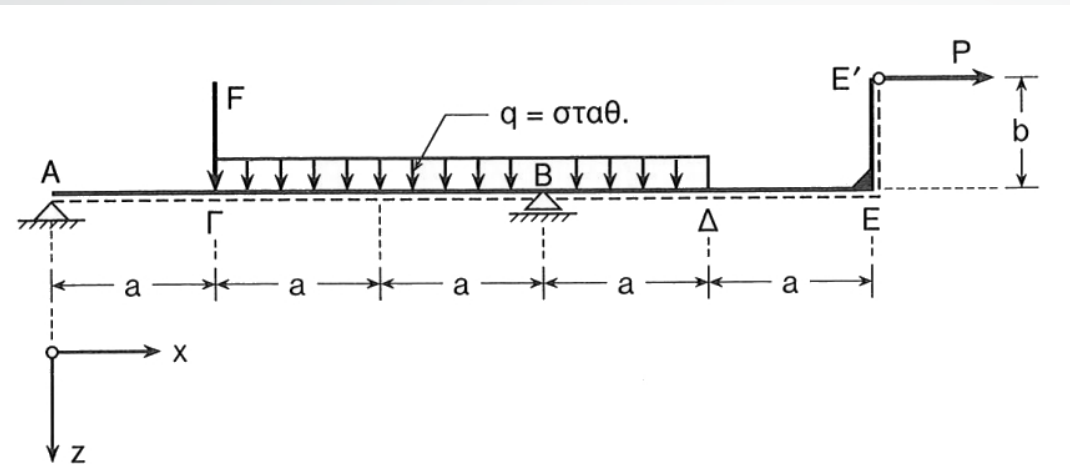


2. Αμφιέριστη δοκός με φορτίο επί στήριξης



# Ασκήσεις προς επίλυση

## 3. Γενική περίπτωση μονοπροέχουσας δοκού



Η φόρτιση αποτελείται από:

- Συγκεντρωμένο κατακόρυφο φορτίο στο σημείο  $\Gamma$ , έντασης  $F$ .
- Συγκεντρωμένο οριζόντιο φορτίο, έντασης  $P = 2F$ , που ασκείται στο σημείο  $E'$ , σε κατακόρυφη απόσταση  $b = 1.5a$  από το άκρο  $E$  της δοκού.
- Κατανεμημένο σταθερό φορτίο, έντασης

$$q = \frac{F}{a}, \quad [q] = FL^{-1}$$